

Clé dynamométrique à cliquet Click-Torque E 1, 200-1000 Nm, 3/4" x 200-1000 Nm



Clés dynamométriques réglables à cliquet Click-Torque



EAN:	4013288193261	Dimension:	1600x80x90 mm
Numéro de pièce:	05075630001	Poids:	8000 g
Numéro d'article:	Click-Torque E 1	Pays d'origine:	TW
		Numéro de tarif douanier:	82041100



- Cliquet avec carré 3/4", 45 dents avec inverseur
- Réglage et verrouillage simple du couple avec « cliquetis » audible et perceptible à chaque graduation
- « Clic » de déclenchement parfaitement audible et perceptible, dès que l'on atteint le couple préréglé
- Plage de mesure: 200-1000 Nm ; précision de +/- 3% selon DIN EN ISO 6789-1:2017-07
- Poignée ergonomique bi-composant pour un serrage à droite

Click-Torque est la clé dynamométrique avec l'incomparable design Wera. Grande robustesse pour une grande précision selon la DIN EN ISO 6789-1:2017-07. Réglage et verrouillage simple du couple. Le « cliquetis » audible et perceptible à chaque graduation permet un réglage précis du couple. Le mécanisme de déclenchement émet un « clic », parfaitement audible et perceptible, dès que l'on atteint le couple préréglé. Cliquet 45 dents pour un serrage à droite. Pour un serrage à droite et à gauche avec attachement 9x12 mm pour outils interchangeables.

Lien
https://products.wera.de/fr/outils_dynamometriques_serie_cles_dynamometriques_click-torque_cles_dynamometriques_reglables_a_cliquet_click-torque_click-torque_e_1.html

Wera - Click-Torque E 1
05075630001 - 4013288193261

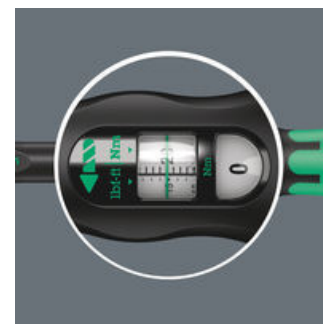
Wera Werkzeuge GmbH
Korzter Straße 21-25
D-42349 Wuppertal
Tel: +49 (0)2 02 / 40 45-0
E-Mail: info@wera.de

Clés dynamométriques réglables à cliquet Click-Torque

Clés dynamométriques Série Click-Torque

Précision

Simple et sûr



Pour nous, le travail avec une clé dynamométrique doit être simple et précis. C'est pourquoi nous avons développé la clé dynamométrique Click-Torque. La simplicité du réglage, la sécurisation de la valeur et la robustesse font de ces clés dynamométriques l'outil idéal pour tous les cas nécessitant un serrage contrôlé.

La précision est de $\pm 3\%$ selon la DIN EN ISO 6789-1:2017-07.

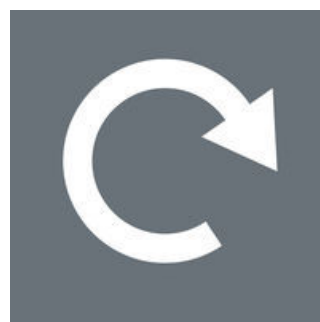
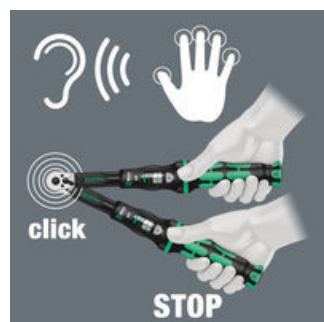
Réglage et verrouillage simple du couple avec lecture sans ambiguïté à la graduation principale et le réglage fin.

Réglage aisé

Mécanisme de déclenchement

Sens de serrage

Robustesse de l'outil



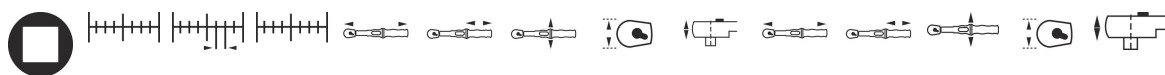
Réglage précis grâce au « click » audible et perceptible à chaque graduation.

La clé déclenche et émet un « clic », audible et perceptible, dès que l'on atteint la valeur pré-réglée.

Les Clés dynamométriques Click-Torque à cliquet fixe permettent un serrage à droite.

Construction très robuste avec cliquet 45 dents et poignée ergonomique à 2 composants.

Autres variantes de cette famille de produits:



	inch	Nm	Nm	lbf. ft.	mm	mm	mm	mm	mm	inch	inch	inch	inch	inch
05075630001	3/4"	200-1000	1,00	148-737	1250	140	47	63	30	49 7/32"	5 33/64"	1 27/32"	2 31/64"	1 3/16"

Lien https://products.wera.de/fr/outils_dynamometriques_serie_cles_dynamometriques_click-torque_cles_dynamometriques_reglables_a_cliquet_click-torque_click-torque_e_1.html

Wera - Click-Torque E 1
05075630001 - 4013288193261

Wera Werkzeuge GmbH
Korzter Straße 21-25
D-42349 Wuppertal
Tel: +49 (0)2 02 / 40 45-0
E-Mail: info@wera.de