



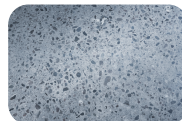
1/1



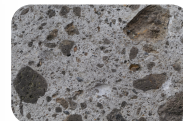
DISQUE DIAMANT

# Husqvarna ELITE-CUT™ S65 EXO-GRIT™

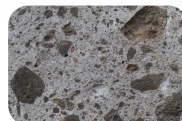
OPTIMAL



Béton durci abrasif  
moyen-dur



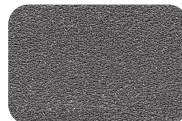
Béton durci abrasif  
tendre



Béton durci non  
abrasif tendre



Faible  
renforcement dans  
le béton



Matériaux de  
construction  
abrasifs



Renforcement  
moyen dans le  
béton

## VARIANTE DE PRODUIT

ELITE-CUT™ S65 450 15 25.4

Réf. : 599 49 48-50

## TOUTES LES SPÉCIFICATIONS

ELITE-CUT™ S65 EXO-GRIT™

**ELITE-CUT™ S65**  
**450 15 25.4**  
599 49 48-50

**ELITE-CUT™ S65**  
**500 15 25.4**  
599 49 48-60

**ELITE-CUT™ S65**  
**600 15 25.4**  
599 49 48-70

### DONNÉES RELATIVES AU PRODUIT

Performances	Or	Or	Or
Configuration disque	Segments	Segments	Segments
Liquide refroidissement	À l'eau / À sec	À l'eau / À sec	À l'eau / À sec
Gamme de puissance, kW min	5 kW	5 kW	5 kW
Gamme de puissance, kW max	15,5 kW	15,5 kW	15,5 kW

### DIMENSIONS

Diamètre	450 mm	500 mm	600 mm
Diamètre arbre	25.4 mm	25.4 mm	25.4 mm
Épaisseur segment	3,8 mm	4,1 mm	4,1 mm
Hauteur du segment	15 mm	15 mm	15 mm

## COMPATIBLE AVEC



### SCIES DE SOL AUTOTRACTÉES FS 524

Source d'alimentation  
**Essence**  
"Puissance de sortie (Chiffr...  
**15,5 kW**  
Diamètre disque, max  
**600 mm**  
"Profondeur de coupe maxi...  
**247 mm**



### SCIES DE SOL À POUSSER FS 600 E

Source d'alimentation  
**Câblée**  
"Puissance de sortie (Chiffr...  
**7,5 kW**  
Diamètre disque, max  
**600 mm**  
"Profondeur de coupe maxi...  
**240 mm**



### SCIES DE SOL À POUSSER FS 513

Source d'alimentation  
**Essence**  
"Puissance de sortie (Chiffr...  
**8,7 kW**  
Diamètre disque, max  
**500 mm**  
"Profondeur de coupe maxi...  
**179 mm**



### SCIES DE SOL À POUSSER FS 410 D

Source d'alimentation  
**Diesel**  
"Puissance de sortie (Chiffr...  
**6,8 kW**  
Diamètre disque, max  
**500 mm**  
"Profondeur de coupe maxi...  
**189 mm**

