



ARIA

ARIA 1
ARIA 1 R

ARIA 2
ARIA 2 R

IP67
Waterproof
Étanche
-1m



IK 07 **hybrid**
CONCEPT

WARNING

Before using this headlamp, you must:
- Read and understand all instructions for Use.
- Become acquainted with its capabilities and usage restrictions.
- Understand and accept the risks involved.

FAILURE TO HEED ANY OF THESE WARNINGS MAY RESULT IN SEVERE INJURY OR DEATH.

ATTENTION

Avant d'utiliser cette lampe, vous devez :
- Lire et comprendre toutes les instructions d'utilisation.
- Vous familiariser avec votre produit, apprendre à connaître ses performances et ses restrictions d'usage.
- Comprendre et accepter les risques induits.

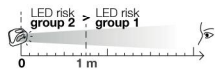
LE NON-RESPECT D'UN SEUL DE CES AVERTISSEMENTS PEUT ÊTRE LA CAUSE DE BLESSURES GRAVES OU MORTELLES.



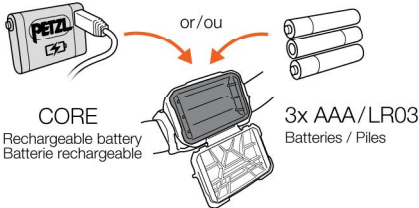
LED risk group 2 - IEC 62471



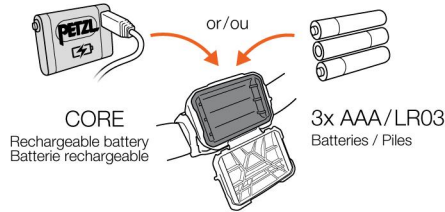
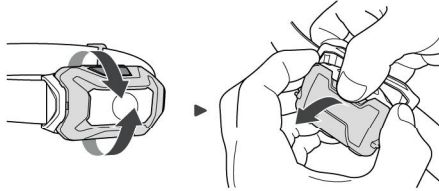
Do not stare at operating lamp.
May be harmful to the eyes.
Ne regardez pas fixement le faisceau de la lampe de face.
Peut être dangereux pour les yeux.



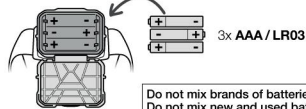
hybrid
CONCEPT



Standard or rechargeable battery set-up Installation des piles ou de la batterie



Install the batteries / Installez les piles

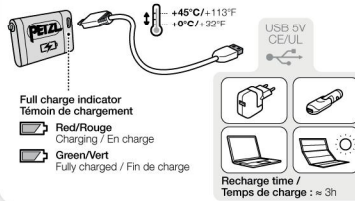


Do not mix brands of batteries.
Do not mix new and used batteries.
Ne pas mélanger des piles de marque différente.
Ne pas mélanger des piles neuves et usagées.

Install the rechargeable battery / Installez la batterie rechargeable



Charge the battery completely / Chargez complètement la batterie

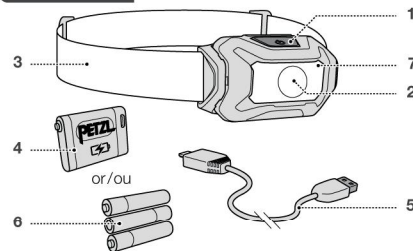


Full charge indicator
Témoin de chargement
Red/Rouge
Charging / En charge
Green/Vert
Fully charged / Fin de charge



Recharge time /
Temps de charge : ≈ 3h

Nomenclature



Lamp operation / Fonctionnement de votre lampe



Accessories / Accessoires



CORE



SLOT ADAPT



HELMET ADAPT



Bandeau de recharge

General info on Petzl lamps and batteries / Généralités lampes et batteries Petzl

- A. battery precautions / Précautions piles
- B. Rechargeable battery precautions / Précautions batterie rechargeable

+ 40°C / + 104°F
- 20°C / - 4°F



C. Headlamp precautions / Précautions lampe



D. Cleaning - Drying / Nettoyage - Séchage



E. Storage - Transport / Stockage - transport



F. Protecting the environment / Protection de l'environnement



G. Modifications - Repairs / Modifications - Réparations



H. FAQ - Contact / Questions - Contact



White lighting / Eclairage blanc

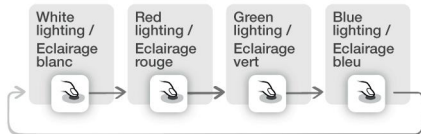


White lighting / Eclairage blanc



Choosing color / Choisir une couleur

Only for models that have color lighting / Uniquement pour les versions dotées d'un éclairage couleur



Color strobe / Couleur clignotante

Only for models that have color lighting / Uniquement pour les versions dotées d'un éclairage couleur



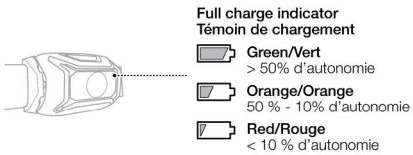
Lock - unlock / Verrouillage, déverrouillage



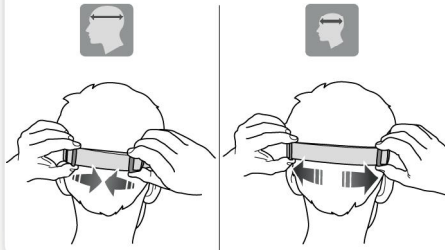
Reserve lighting / Mode réserve



Energy gauge / Jauge d'énergie



Lamp use / Utilisation de la lampe



ก่อนการใช้งานไฟฉายนี้ จะต้อง

- อ่านและทำความเข้าใจรายละเอียดในคู่มือการใช้งาน
- เข้าใจและยอมรับความเสี่ยงที่เกี่ยวข้อง
- ทำความเข้าใจเกี่ยวกับความสามารถและข้อจำกัดในการใช้งานของมัน ไฟฉาย ไม่แนะนำให้ใช้ในเด็กอายุต่ำกว่า 3 ปี เด็กที่มีอายุต่ำกว่า 12 ปี ต้องใช้งานไฟฉายภายใต้การควบคุมดูแลของผู้ใหญ่

การขาดความระมัดระวังและละเลยต่อข้อมูลนี้อาจมีผลให้เกิดการบาดเจ็บสาหัสหรืออาจถึงแก่ชีวิต

ชื่อของส่วนประกอบ

(1) ปุ่มสวิตช์ (2) หลอดLED (3) สายคาดศีรษะ (4) แบตเตอรี่แบบนำถ่านมาชาร์จได้ใหม่ (5) สายเคเบิล USB A/Micro B (6) แบตเตอรี่แบบ AAA/LR03 (7) ตัวชี้วัดพลังงาน

การทำงานของไฟฉาย

การเลือกไฟแสงไฟในรูปแบบที่แตกต่างกัน กดที่ปุ่มควบคุมวิธีที่แสดงไว้ในแผนภูมิ

- ในเวลากินกว่า 3 วินาทีหากไม่มีกรกดปุ่มไฟฉาย จะมีเสียงดังคลิกและไฟฉายจะปิดสวิตช์
- ถ้าไฟฉายถูกปิดในรูปแบบแสงสีใด เมื่อไฟฉายถูกปิดขึ้นใหม่จะสว่างขึ้นในรูปแบบแสงสีที่เลือกไว้ (ระบบนี้สำหรับไฟฉายรุ่นที่มีไฟแสงสี)
- ไฟสำรอง หลอดไฟจะกระพริบเมื่อเข้าสู่ระบบไฟสำรอง และ 5 นที่ล่วงหน้า เมื่อไฟฉายเปลี่ยนไปใช้ไฟสำรอง มันยังคงมีแสงสว่างที่เพียงพอต่อการเดิน แต่จะไม่เพียงพอสำหรับกิจกรรมที่เคลื่อนไหว
- ถ้อคไฟฉายเมื่อไม่ได้ใช้งานเพื่อหลีกเลี่ยงการหมุนเปิดโคดบังฉิวย
- ตัวแสดงระดับพลังงานจะมีสัญญาณไฟ เมื่อไฟฉายถูกปิด หรือ ปิด (ยกเว้นกรณีปิดไฟของรุ่นที่มีไฟสี)
- สำหรับไฟฉายรุ่นที่มีไฟแสงสี ไฟฉายจะสามารถถือคได้เมื่อปิดเท่านั้น

ไฟฉายแบบ HYBRID

ไฟฉายนี้ใช้ทั้งได้กับแบตเตอรี่แบบ AAA-LR03 alkaline, lithium หรือ Ni-MH แบบชาร์จได้ใหม่และ Petzl CORE แบตเตอรี่

สำหรับรุ่นที่ชาร์จได้ใหม่ (R) ของไฟฉายคาดศีรษะจะมี CORE แบตเตอรี่บรรจุมาด้วย ัน สำหรับรุ่นอื่นๆจะมีแบตเตอรี่แบบมาตรฐานบรรจุมาใ้

CORE แบตเตอรี่สำหรับนำมาชาร์จได้ใหม่

Petzl Li-Ion แบตเตอรี่สำหรับนำมาชาร์จได้ใหม่

ความจุ 1250 mAh

ชาร์จแบตเตอรี่ใหม่ก่อนการใช้งานครั้งแรก ใช้แบตเตอรี่แบบนำมาชาร์จได้ใหม่ของ Petzl เท่านั้น

โดยทั่วไป ความจุของแบตเตอรี่Li-Ion จะลดลง 10% ต่อปี หลังจาก 300 รอบการชาร์จ/การคายประจุ แบตเตอรี่จะเก็บไฟได้ 70% ของปริมาณสูงสุดในการเก็บไฟครั้งแรก ค่าเดือน ถ้าคุณใช้ CORE แบตเตอรี่ เมื่อแบตเตอรี่ใกล้จะหมด ไฟฉายจะปิดการใช้งานทันที

วิธีการชาร์จแบตเตอรี่

คำเตือน

ทำการชาร์จด้วยสาย USB เท่านั้น แรงดันกำลังไฟที่เ็นการชาร์จต้องไม่มากเกินกว่า 5 V ใช้เฉพาะตัวชาร์จแบบ Class II ที่เ้ามาตรฐาน CE/UL เท่านั้น (มีฉนวนสองชั้นเพื่อต้านทานต่ออันตรายจากแรงดันไฟฟ้า) ห้ามปล่อยแบตเตอรี่ที่กำลังชาร์จไว้ โดยปราศจากการดูแล

ระยะเวลาการชาร์จ

เวลาการชาร์จ 3 ชั่วโมงโดยใช้ Petzl USB หรือด้วยคอมพิวเตอร์ ขอควรจำ หากมีอุปกรณ์ที่ใช้ USB เชื่อมต่อกับคอมพิวเตอร์หลายอย่างอาจทำให้ระยะเวลาการชาร์จเพิ่มขึ้น (มากถึง 24 ชั่วโมง)

ในขณะที่ชาร์จไฟ ตัวบอกระดับการชาร์จจะแสดงแสงสีแดงคงที่ และจะเปลี่ยนเป็นแสงสีเขียวคงที่เมื่อการชาร์จสมบูรณ์แล้ว

การเปลี่ยนแบตเตอรี่แบบชาร์จได้ใหม่

ใช้แบตเตอรี่แบบนำมาชาร์จได้ใหม่ของ Petzl เท่านั้น การใช้แบตเตอรี่ชนิดอื่นอาจทำให้ไฟฉายเสียหายได้ ห้ามใช้แบตเตอรี่แบบนำมาชาร์จได้ใหม่ ชนิดอื่น

การทำงานสวิตช์

ตรวจสอบสภาพและชื่อของแบตเตอรี่ ตรวจสอบว่าไม่มีการกักร้อนบนหน้าสัมผัส ถ้ามีการกักร้อน ให้ทำความสะอาดหน้าสัมผัสของงบนมือ โดยไม่ให้มีสิ่งสกปรก ถ้าไฟฉายยังไม่สามารถใช้งานได้ ให้ติดต่อ Petzl หรือผู้แทนจำหน่าย

ข้อมูลทั่วไปเกี่ยวกับไฟฉายคาดศีรษะ Petzl

EU รายละเอียดฉบับรอมมาตรฐาน สามารถหาดูได้ที่ Petzl.com

A. ข้อควรระวังเกี่ยวกับแบตเตอรี่

ข้อระวังอันตราย ความเสี่ยงของการระเบิดและการเผาไหม้

- อย่าพยายามแกะ หรือ เปิดถ่านแบตเตอรี่
- ห้ามโยนแบตเตอรี่ให้แล้วขาดองไฟ
- ห้ามทำให้เกิดการลัดวงจรแบตเตอรี่เพราะอาจทำให้เกิดการถูกไฟไหม้ได้
- ห้ามอัดประจุไฟกับถ่านชนิด ห้ามอัดประจุไฟ
- ต้องคำนึงถึงชื่อของแบตเตอรี่ ว่าตามข้อแนะนำที่บ่งบอกไว้บนกล่องบรรจุแบตเตอรี่เมื่อใช้แบตเตอรี่
- ถ้าแบตเตอรี่มีการรั่วไหลของสารอิเล็กโทรไลต์ หลีกเลี่ยงการถูกสัมผัสกับสารละลาย ซึ่งสามารถกักร้อนและเป็นอันตราย ถ้าหากมีการสัมผัสต้องไปพบแพทย์เพื่อทำการ

ตรวจรักษา เปลี่ยนแบตเตอรี่ และจัดการควบคุมแบตเตอรี่ที่เสียหายให้สอดคล้องตาม

ข้อกำหนดของกฎข้อบังคับที่ไว้ในท้องถิ่น

- ห้ามใช้แบตเตอรี่ค้างสีห่อกัน
- ห้ามใช้แบตเตอรี่ใหม่ผสมกับแบตเตอรี่เก่า
- ถอดแบตเตอรี่ออกจากไฟฉายในกรณีที่ต้องเก็บไว้เป็นเวลานานโดยไม่ใช้งาน
- เก็บแบตเตอรี่ให้พ้นจากมือเด็ก

B. ข้อควรระวัง แบตเตอรี่แบบนำถ่านมาชาร์จได้ใหม่

ข้อระวังอันตราย ความเสี่ยงของการระเบิดและการเผาไหม้

คำเตือน การใช้งานที่ผิดวิธีอาจทำให้แบตเตอรี่แบบชาร์จได้ใหม่เสียหาย

- ห้ามแช่แบตเตอรี่แบบชาร์จได้ใหม่ลงในน้ำ
- ห้ามโยนแบตเตอรี่แบบชาร์จได้ใหม่ที่ใช้แล้วขาดองไฟ
- ห้ามเปิดแบตเตอรี่ในที่ที่มีความร้อนสูง ปฏิบัติตามข้อแนะนำการใช้งาน และดูข้อมูลเพิ่มเติมเกี่ยวกับรักษา
- ห้ามทุบทำลายแบตเตอรี่แบบชาร์จได้ใหม่ เพราะมันอาจระเบิดหรือปล่อยสารพิษออกมา

-ถ้าแบตเตอรี่แบบชาร์จใหม่ถูกทำให้เสียหาย อย่าถอดหรือ เปลี่ยนแปลงองค์ประกอบของมัน จักระบบการควบคุมแบตเตอรี่แบบชาร์จได้ใหม่ให้สอดคล้องกับกฎข้อบังคับที่ใช้อยู่ในท้องถิ่น

-ถ้าแบตเตอรี่มีการรั่วไหลของสารอิเล็กโทรไลต์ หลีกเลี่ยงการถูกสัมผัสกับสารละลาย ซึ่งสามารถกักร้อนและเป็นอันตราย ถ้าหากมีการสัมผัสต้องไปพบแพทย์เพื่อทำการตรวจรักษา เปลี่ยนแบตเตอรี่ และจัดการควบคุมแบตเตอรี่ที่เสียหายให้สอดคล้องตามข้อกำหนดของกฎข้อบังคับที่ไว้ในท้องถิ่น

- ถอดแบตเตอรี่ออกจากไฟฉายในกรณีที่ต้องเก็บไว้เป็นเวลานาน

C. ข้อควรระวังเกี่ยวกับการใช้ไฟฉาย

คำเตือน สายรัดศีรษะอาจมีความเสี่ยงต่อการบีบรัดคอ เสขชิ้นส่วนเล็กน้อยบางชนิดอาจทำให้หายใจติดขัด (เช่น แบตเตอรี่)

การป้องกันดวงตา

ไฟฉายถูกจัดหมวดหมู่อู่ในกลุ่มเสี่ยง 2 (moderate risk) ตามมาตรฐาน IEC 62471

- ห้ามส่องไฟฉายโดยตรงเมื่อเปิดใช้งานอยู่
- ถ้าแสงที่กระจายจากไฟฉายอาจก่อให้เกิดอันตรายทางสายตา หลีกเลี่ยงการส่องลำแสงจากหลอดไฟไปยังดวงตาของผู้อื่น ระวังระดับความเสี่ยงที่อาจส่งข้ตาผู้อื่นในบริเวณที่ทำงานของคุณ โดยเฉพาะในพื้นที่ที่ต้องปฏิบัติตามกฎจราจร
- พลังงานสีฟ้าที่ถูกปล่อยออกมาสามารถก่อให้เกิดอันตรายต่อม่านตาได้ โดยเฉพาะกับเด็ก

การใช้งานร่วมกันของอุปกรณ์อิเล็กทรอนิกส์

มีคุณสมบัติลดความข้ก่กันหนดเกี่ยวกับ การทำงานร่วมกันได้กับคลื่นแม่เหล็กไฟฟ้า คำเตือน ขอเ็นี่ไม่รับประกันว่าสิ่งรบกวนต่อคลื่นจะไม่เกิดขึ้น ถ้าคุณสังเกตเห็นสิ่งรบกวนคลื่นแม่เหล็กไฟฟ้าระหว่างไฟฉายและอุปกรณ์อิเล็กทรอนิกส์ ให้ปิดไฟฉายหรือเอาออกไปห่างจากอุปกรณ์อิเล็กทรอนิกส์ที่มีความไวต่อสิ่งรบกวน (เช่น ไฟเตือนไหมะถล่ม เครื่องควบคุมการบิน อุปกรณ์สื่อสาร อุปกรณ์ทางการแพทย์...)

ปรากฏการณ์ stroboscopic

คำเตือน ควรระวังเมื่อใช้ไฟฉายใกล้กับเครื่องจักรที่มีใบพัดกำลังหมุน ถ้าความถี่ในการกระพริบของแสงไฟ (500 Hz ± 50 Hz) เท่ากับ (หรือเป็นเท่าตัวของ) ความถี่ของการหมุนของใบพัดของเครื่องจักร ผู้ใช้จะไม่สามารถมองเห็นการหมุนของใบพัด

EPF ข้อกำหนดควบคุมประสิทธิภาพอุปกรณ์ที่เกี่ยวข้องกับอิเล็กทรอนิกส์

ผลิตภัณฑ์กำหนดควบคุมประสิทธิภาพ อุปกรณ์ที่เกี่ยวข้องกับพลังงานตาม (EPF) 2009/125/EC

- แสงสว่างเต็มที่โดยจับพื้น-ลูเมนของสี ระดับความร้อน 6000-7000 K - จำนวนครั้งที่ปุ่มกดสามารถทำงานได้ก่อนเสียหาย ต่ำสุดได้ 13000 ครั้ง
- ลำแสงแคบทำมุม
- ARIA 1, ARIA 1R 23°
- ARIA 2, ARIA 2R ลำแสงแบบผสม 17°/ลำแสงแบบกว้าง 30°

D. การทำความสะอาด ทำได้แห้ง

ในกรณีที่ถูกสัมผัสกับน้ำทะเล ให้ชำระล้างไฟฉายด้วยน้ำสะอาดและทำให้แห้ง

E. การเก็บรักษา การขนส่ง

สำหรับการเก็บรักษาระยะยาว ให้ชาร์จแบตเตอรี่แบบชาร์จได้ใหม่ให้เต็ม (โดยทำซ้ำทุกหกเดือน) และ ถอดแบตเตอรี่ออกจากไฟฉาย หลีกเลี่ยงการปล่อยให้แบตเตอรี่คลายประจุจนหมด แนะนำเก็บแบตเตอรี่ไว้ในที่แห้ง เก็บในที่มื่ออุณหภูมิตั้งแต่ 20°C ถึง 25°C หลีกเลี่ยงเก็บอยู่ในสภาพเดิมเป็นเวลานานเกิน 12 เดือนโดยไม่ได้ใช้งาน

แบตเตอรี่จะคลายประจุ การขนส่งไฟฉายเมื่อไม่ได้ใช้งาน แนะนำให้แยกแบตเตอรี่ออกจากไฟฉาย เพื่อป้องกันการถูกเปิดโดยบังฉิวย

F. การรักษาสภาพสิ่งแวดล้อม

จัดระบบการควบคุมไฟฉายให้สอดคล้องกับกฎข้อบังคับที่ใช้อยู่ในท้องถิ่นเท่านั้น

G. การเปลี่ยนแปลง/การซ่อมแซม

ห้ามเปลี่ยนแปลงอุปกรณ์ใดๆจากขอบอกโรงงานผลิตของ Petzl เว้นแต่ชิ้นส่วนที่สามารถเปลี่ยนได้

H. คำถาม/คิดต่อ

การรับประกันจาก Petzl

ไฟฉายรับประกัน 5 ปี จากความบกพร่องของวัสดุหรือความบกพร่องจากการผลิต (ยกเว้น แบตเตอรี่แบบชาร์จได้ใหม่ รับประกัน 2 ปีหรือการอัดประจุซ้ำครบ 300 ครั้ง) ข้อยกเว้นจากการรับประกัน การชำรุดบกพร่องจากการใช้งานตามปกติ ปฏิกริยาจากสารเคมี การปรับปรุรงเก้ ัดัดแปลง การเก็บรักษาไม่ถูกวิธี ขาดการดูแล แบตเตอรี่รีว

ไฟล ความเสียหายจากอุบัติเหตุ ความประมาทเล็กน้อย การนำไปใช้งานที่นอกเหนือจากที่อุปกรณ์ได้ถูกออกแบบไว้

ความรับผิดชอบ

Petzl ไม่รองรับคดีขอ bồiค่าผลที่เกิดขึ้นทั้งทางตรง ทางอ้อม หรืออุบัติเหตุ หรือจากความเสียหายใด ๆ ที่เกิดขึ้น หรือผลจากการใช้ผลิตภัณฑ์นี้