

RACCORDS INSTANTANÉS PNEUFIT

Pour tube Ø 4 à 14 mm



Raccords d'encombrement réduit

Ancrage positif du tube

Joint toriques sans silicone

Pré-étanchéité synthétique des filetages coniques

Facilité d'insertion du tube pour un montage rapide des circuits pneumatiques

Les raccords droits comportent un six pans interne pour faciliter l'assemblage

Large gamme de modèles

Fiables et résistants à la corrosion

MATÉRIAUX

Corps: laiton nickelé ou nylon chargé fibre de verre

Bague d'accrochage: laiton nickelé

Joint torique: nitrile sans silicone

Rondelle d'étanchéité (filetages cylindriques): O-ring en nitrile

Pré-étanchéité des filetages coniques: sans PTFE

CARACTÉRISTIQUES TECHNIQUES

Fluide:

Air comprimé

Pression d'utilisation:

Du vide à 18 bar - Dépend du type de tube

Température ambiante:

-20°C ... +80°C

Pour températures inférieures à +2°C, nous consulter

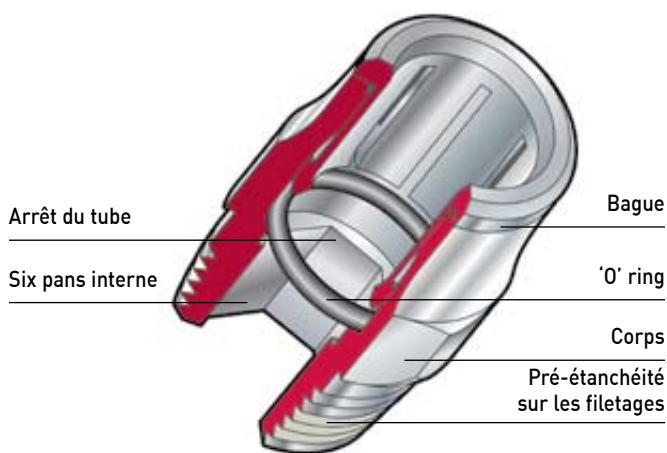
Dimensions du tube:

4, 5, 6, 8, 10, 12, 14 mm Ø ext.

Avertissement: Les raccords instantanés présentés dans cette section ne doivent pas être utilisés dans les systèmes de freinage pneumatique ou d'accessoires de véhicules. Les raccords instantanés adaptés à ces applications se trouvent dans la gamme Fleetfit, page 251.

Tubes:

Polyamide 11 ou 12, polyuréthane et autres tuyauteries conformes aux normes BS5409/1:1976, légères et stables.

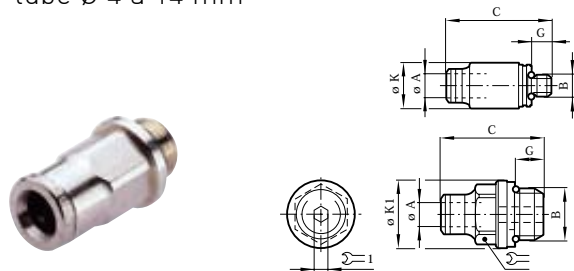


Pour plus d'information
www.norgren.com/info/nec/fr241



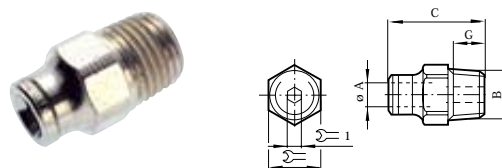
RACCORDS INSTANTANÉS PNEUFIT

Pour tube Ø 4 à 14 mm



Raccord droit

Modèle	Ø ext. Métrique & Tube (ØA)	Filetage cylindr. (B)	C	G	ØK	ØK1	1
102250403	4	M3	21,0	2,5	9	-	1,5
102250405	4	M5	21,5	3,5	9	-	2,5
102250418	4	G1/8	19,0	5,0	-	14,0	3
102250428	4	G1/4	21,5	7,5	-	18,0	3
102250505	5	M5	23,0	3,5	10	-	2,5
102250518	5	G1/8	23,5	5,0	-	14,0	4
102250528	5	G1/4	22,0	7,5	-	18,0	4
102250605	6	M5	24,0	3,5	11	-	2,5
102250618	6	G1/8	25,0	5,0	-	14,0	4
102250628	6	G1/4	23,5	7,5	-	18,0	4
102250818	8	G1/8	26,5	5,0	-	14,0	5
102250828	8	G1/4	28,0	7,5	-	18,0	6
102250838	8	G3/8	26,0	9,0	-	12,0	6
102250848	8	G1/2	31,5	12,0	-	26,0	6
102251018	10	G1/8	32,0	5,0	-	14,0	5
102251028	10	G1/4	33,5	7,5	-	18,0	7
102251038	10	G3/8	32,0	9,0	-	22,0	8
102251048	10	G1/2	32,0	12,0	-	26,0	8
102251228	12	G1/4	37,5	7,5	-	18,0	7
102251238	12	G3/8	38,0	9,0	-	22,0	10
102251248	12	G1/2	37,0	12,0	-	26,0	10
102251438	14	G3/8	38,0	9,0	-	22,0	10
102251448	14	G1/2	37,0	12,0	-	26,0	10



Raccord droit

Modèle	Ø ext. Tube (ØA)	Filetage conique (B)	C	G	1
101250418	4	R1/8	20,5	10	3
101250428	4	R1/4	23,0	11,0	3
101250518	5	R1/8	22,5	7,5	4
101250528	5	R1/4	23,0	11,0	4
101250618	6	R1/8	23,0	7,5	4
101250628	6	R1/4	25,0	11,0	4
101250818	8	R1/8	26,5	7,5	5
101250828	8	R1/4	28,0	11,0	6
101250838	8	R3/8	27,0	12,5	6
101250848	8	R1/2	29,0	16,0	6
101251018	10	R1/8	31,5	7,5	5
101251028	10	R1/4	34,0	11,0	7
101251038	10	R3/8	34,0	12,5	8
101251048	10	R1/2	33,5	16,0	8
101251228	12	R1/4	39,0	11,0	7
101251238	12	R3/8	39,0	12,5	10
101251248	12	R1/2	40,0	16,0	10
101251438	14	R3/8	39,5	12,5	10
101251448	14	R1/2	40,0	16,0	10



Raccord droit (femelle)

Modèle	Ø ext. Tube (ØA)	Métrique & Femelle BSPP (B)	C	G	1
102260405	4	M5	22,5	5,0	10
102260418	4	G1/8	24,5	7,5	13
102260428	4	G1/4	29,0	5,0	17
102260505	5	M5	23,5	7,5	10
102260518	5	G1/8	25,5	7,5	13
102260528	5	G1/4	29,5	7,5	17
102260618	6	G1/8	26,0	11,0	13
102260628	6	G1/4	30,5	11,0	17
102260818	8	G1/8	27,0	11,0	13
102260828	8	G1/4	31,5	11,0	17
102261028	10	G1/4	36,5	11,0	17
102261038	10	G3/8	39,0	11,5	19
102261238	12	G3/8	41,0	11,5	19
102261248	12	G1/2	44,5	15,0	24

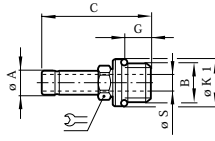


Embout mâle d'orientation

Modèle	Ø ext. Mâle (ØA)	Filetage conique (B)	C	G	ØS	1
101150418	4	R1/8	30,0	7,5	2,1	10
101150428	4	R1/4	33,5	11,0	2,1	14
101150518	5	R1/8	31,0	7,5	3,2	11
101150528	5	R1/4	35,0	11,0	3,2	14
101150618	6	R1/8	32,0	7,5	4,1	12
101150628	6	R1/4	35,0	11,0	4,1	14
101150818	8	R1/8	33,0	7,5	7,1	14
101150828	8	R1/4	36,5	11,0	5,1	14
101150838	8	R3/8	40,0	12,5	5,1	19
101151028	10	R1/4	40,0	11,0	7,7	15
101151038	10	R3/8	45,0	12,5	7,7	19
101151048	10	R1/2	48,0	16,0	8,1	22
101151238	12	R3/8	48,0	12,5	9,1	19
101151248	12	R1/2	51,5	16,0	9,1	22
101151448	14	R1/2	51,4	16,0	11,2	22

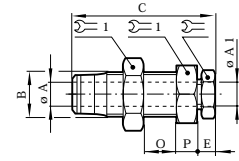
RACCORDS INSTANTANÉS PNEUFIT

Pour tube Ø 4 à 14 mm



Embout mâle d'orientation

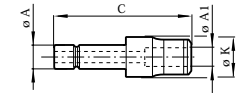
Modèle	Ø ext. Mâle (ØA)	Filetage cylindr. (B)	C	G	ØK1	ØS	
102150418	4	G1/8	29,0	5,0	13,5	2,1	8
102150428	4	G1/4	33,0	7,5	17,5	2,1	10
102150518	5	G1/8	30,5	5,0	13,5	3,3	8
102150528	5	G1/4	34,0	7,5	17,5	3,3	10
102150618	6	G1/8	31,0	5,0	13,5	4,0	8
102150628	6	G1/4	34,5	7,5	17,5	4,0	10
102150818	8	G1/8	32,5	5,0	13,5	5,0	10
102150828	8	G1/4	35,5	7,5	17,5	6,0	10
102150838	8	G3/8	39,0	9,0	21,5	6,0	13
102151028	10	G1/4	41,5	7,5	17,5	6,5	13
102151038	10	G3/8	43,5	9,0	21,5	8,0	13
102151048	10	G1/2	49,0	12,0	25,5	8,0	17
102151238	12	G3/8	48,5	9,0	21,5	10,0	17
102151248	12	G1/2	52,5	12,0	25,5	10,0	17
102151438	14	G3/8	48,5	9,0	21,5	10,0	17
102151448	14	G1/2	52,5	12,0	25,5	11,5	17



Traversée de cloison mixte (instantané/compression)

Modèle	Ø ext. Tube (ØA)	ØA1	B	C	E	O	P		
100310404	4	4	M12x1,0	27,0	6,0	9,5	9	8	17
100310606	6	6	M15x1,0	29,5	7,0	9,5	10	13	22
100310808	8	8	M18x1,5	33,5	8,0	11,2	10	13	24
100311010	10	10	M20x1,5	40,0	8,0	14,3	11	17	27
100311212	12	12	M24x1,5	44,0	9,0	17,5	11	19	30
100311414	14	14	M26x1,5	46,0	11,5	18,5	11	22	32

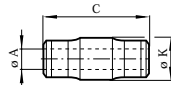
Livrée avec écrou et olive.



Réduction et augmentation

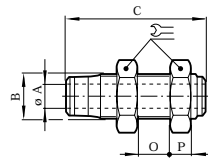
Modèle	Réduction Ø ext. Mâle (ØA)	Ø ext. Tube (ØA1)	C	ØK
100230504	5	4	33,5	10,0
100230604	6	4	34,0	10,0
100230605	6	5	35,0	11,0
100230804	8	4	31,0	10,0
100230805	8	5	33,0	11,0
100230806	8	6	36,5	12,0
100231004	10	4	31,0	12,0
100231005	10	5	36,5	12,0
100231006	10	6	37,5	12,0
100231008	10	8	38,0	14,0
100231204	12	4	35,0	14,0
100231205	12	5	35,0	14,0
100231206	12	6	35,0	14,0
100231208	12	8	42,0	14,0
100231210	12	10	50,0	17,0
100231406	14	6	36,5	16,0
100231408	14	8	37,5	16,0
100231410	14	10	46,5	17,0
100231412	14	12	53,5	20,5

Modèle	Augmentation Ø ext. Mâle (ØA)	Ø ext. Tube (ØA1)	C	ØK
100230406	4	6	35,0	12,0
100230608	6	8	37,5	14,0



Union double

Modèle	Ø ext. Tube (ØA)	C	ØK
100200400	4	30,0	10,0
100200500	5	32,0	11,0
100200600	6	33,5	12,0
100200800	8	35,5	14,0
100201000	10	44,5	17,0
100201200	12	51,5	20,5
100201400	14	52,5	21,0

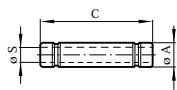


Traversée de cloison

Modèle	Ø ext. Tube (ØA)	B	C	O	P	
100290400	4	M10x1,0	30,0	12	9	14
100290500	5	M12x1,0	32,0	14	9	17
100290600	6	M14x1,5	35,5	15	10	19
100290800	8	M16x1,5	36,5	16	10	22
100291000	10	M20x1,5	43,5	14	11	27
100291200	12	M24x1,5	50,5	15	11	30
100291400	14	M24x1,5	50,5	15	11	30

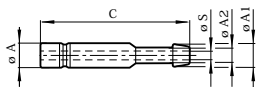
RACCORDS INSTANTANÉS PNEUFIT

Pour tube Ø 4 à 14 mm



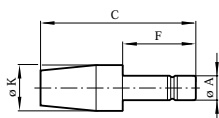
Union mâle - laiton

Modèle	Ø ext. Mâle (ØA)	C	ØS
100220400	4	30,0	2,6
100220500	5	33,0	3,4
100220600	6	34,0	4,0
100220800	8	36,0	6,0
100221000	10	45,0	7,6
100221200	12	52,0	9,6
100221400	14	52,0	11,5



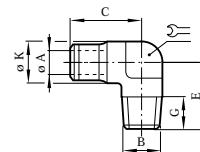
Embout cannelé pour tube souple

Modèle	Ø ext. Mâle (ØA)	Diamètre du Flexible (ØA1)	ØA2	C	ØS
100190505	5	6,5	5	35,5	2,8
100190605	6	6,5	5	36,0	2,8
100190606	6	8,0	6,3	36,0	4,0
100190806	8	8,0	6,3	37,0	4,3
100190808	8	9,6	8	38,5	5,5
100191010	10	12,0	10	44,0	7,3
100191210	12	12,0	10	46,5	7,3
100191212	12	15,0	12,5	47,5	9,7



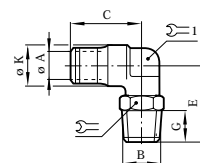
Silencieux

Modèle	Ø ext. Mâle (ØA)	C	F	ØK
100110400	4	31,5	16,5	11,0
100110600	6	33,5	18,5	11,0
100110800	8	40,5	19,5	13,0
100111000	10	53,5	24,0	19,0
100111200	12	57,0	27,5	19,0



Equerre mâle/femelle

Modèle	Ø ext. Tube (ØA)	Filetage conique (B)	C	E	G	ØK	
101450418	4	R1/8	15,0	17,0	7,5	10,0	7
101450428	4	R1/4	20,0	18,0	11,0	10,0	11
101450518	5	R1/8	15,5	18,5	7,5	11,0	7
101450528	5	R1/4	20,0	20,0	11,0	11,0	11
101450618	6	R1/8	16,0	19,5	7,5	12,0	8
101450628	6	R1/4	20,0	20,0	11,0	12,0	11
101450818	8	R1/8	17,0	21,5	7,5	14,5	11
101450828	8	R1/4	20,0	21,5	11,0	14,5	11
101450838	8	R3/8	23,0	22,0	12,5	14,5	13
101450848	8	R1/2	29,0	24,0	16,0	14,5	17
101451018	10	R1/8	18,5	26,5	7,5	17,0	13
101451028	10	R1/4	21,5	26,5	11,0	17,0	13
101451038	10	R3/8	23,0	26,5	12,5	17,0	13
101451048	10	R1/2	29,0	28,5	16,0	17,0	17
101451228	12	R1/4	23,3	31,5	11,0	20,5	16
101451238	12	R3/8	25,0	31,5	12,5	20,5	16
101451248	12	R1/2	28,8	32,0	16,0	20,5	17

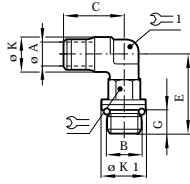


Equerre orientable à 90°

Modèle	Ø ext. Tube (ØA)	Filetage conique (B)	C	E	G	ØK		1
101470418	4	R1/8	17,0	20,5	7,5	10,0	10	7
101470428	4	R1/4	17,0	24,10	11,0	10,0	14	7
101470518	5	R1/8	18,5	21,0	7,5	11,0	11	9
101470528	5	R1/4	18,5	24,5	11,0	11,0	14	9
101470618	6	R1/8	19,5	21,5	7,5	12,0	11	9
101470628	6	R1/4	19,5	25,0	11,0	12,0	14	9
101470638	6	R3/8	20,0	27,5	12,5	12,0	17	8
101470818	8	R1/8	21,5	23,0	7,5	14,5	14	11
101470828	8	R1/4	21,5	26,0	11,0	14,5	14	11
101470838	8	R3/8	22,0	30,5	12,5	14,5	17	13
101470848	8	R1/2	22,0	34,5	16,0	14,5	22	13
101471018	10	R1/8	26,5	25,5	7,5	17,0	14	13
101471028	10	R1/4	26,5	29,0	11,0	17,0	17	13
101471038	10	R3/8	26,5	30,5	12,5	17,0	17	13
101471048	10	R1/2	26,5	34,5	16,0	17,0	22	13
101471228	12	R1/4	31,5	32,0	11,0	20,5	19	16
101471238	12	R3/8	31,5	34,0	12,5	20,5	22	16
101471248	12	R1/2	31,5	38,0	16,0	20,5	22	16
101471438	14	R3/8	30,5	33,0	12,5	21,5	22	17
101471448	14	R1/2	31,5	37,0	16,0	21,5	22	17

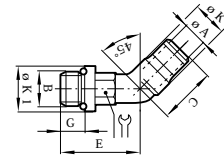
RACCORDS INSTANTANÉS PNEUFIT

Pour tube Ø 4 à 14 mm



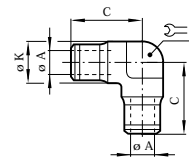
Équerre orientable à 90°

Modèle	Ø ext. Métrique & Tube Filetage (ØA)	Filetage cylindr. (B)	C	E	G	ØK	ØK1	1	1
102470403	4	M3	17,0	16,0	3,5	10,0	-	8	7
102470405	4	M5	17,0	19,0	4,2	10,0	8	8	7
102470418	4	G1/8	17,0	22,0	5,5	10,0	14,0	11	7
102470428	4	G1/4	17,0	25,5	8,0	10,0	18,0	11	7
102470505	5	M5	18,5	20,0	4,2	11,0	8	8	9
102470518	5	G1/8	18,5	22,5	5,5	11,0	14,0	11	9
102470528	5	G1/4	18,5	26,0	8,0	11,0	18,0	11	9
102470605	6	M5	19,5	20,5	4,2	12,0	8	8	9
102470618	6	G1/8	19,5	23,0	5,5	12,0	14,0	11	9
102470628	6	G1/4	19,5	26,5	8,0	12,0	18,0	11	9
102470818	8	G1/8	21,5	24,0	5,5	14,5	14,0	13	11
102470828	8	G1/4	21,5	29,0	8,0	14,5	18,0	17	11
102470838	8	G3/8	22,0	33,5	9,0	14,5	22,0	19	13,3
102470848	8	G1/2	22,0	39,5	11,0	14,5	26,0	19	13,3
102471018	10	G1/8	26,5	26,5	5,5	17,0	14,0	17	13,3
102471028	10	G1/4	26,5	31,5	8,0	17,0	18,0	17	13,3
102471038	10	G3/8	26,5	33,5	9,0	17,0	22,0	19	13,3
102471048	10	G1/2	26,5	39,5	11,0	17,0	26,0	19	13,3
102471228	12	G1/4	31,5	35,5	8,0	20,5	18,0	19	16
102471238	12	G3/8	31,5	37,0	9,0	20,5	22,0	19	16
102471248	12	G1/2	31,5	43,0	11,0	20,5	26,0	19	16
102471438	14	G3/8	30,5	36,0	9,0	22,5	22,0	19	17
102471448	14	G1/2	31,5	39,0	11,0	22,5	26,0	24	17



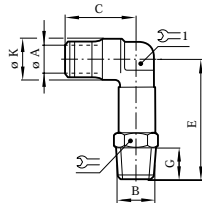
Équerre orientable à 45°

Modèle	Ø ext. Tube cylindr. (ØA)	Filetage (B)	C	E	G	ØK	ØK1	1
102570618	6	G1/8	17,5	19,5	5,0	12,0	14,0	11
102570628	6	G1/4	17,5	23,0	7,5	12,0	18,0	11
102570818	8	G1/8	19,5	20,5	5,0	14,5	14,0	11
102570828	8	G1/4	19,5	26,0	7,5	14,5	18,0	17



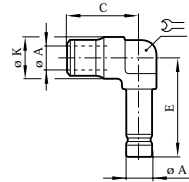
Équerre égale

Modèle	Ø ext. Tube (ØA)	C	ØK	1
100400400	4	17,0	10,0	7
100400500	5	18,5	11,0	7
100400600	6	19,5	12,0	8
100400800	8	21,5	14,5	11
100401000	10	26,5	17,0	14
100401200	12	31,5	20,5	16
100401400	14	33,0	21,5	17



Équerre orientable prolongée

Modèle	Ø ext. Tube (ØA)	Filetage conique (B)	C	E	G	1	1
101540418	4	R1/8	17,0	34,0	7,5	10	7
101540428	4	R1/4	17,0	40,0	11,0	14	7
101540618	6	R1/8	19,5	36,5	7,5	11	9
101540628	6	R1/4	19,5	41,0	11,0	14	9
101540818	8	R1/8	21,5	40,5	7,5	14	11
101540828	8	R1/4	21,5	44,5	11,0	14	11
101540838	8	R3/8	22,0	51,5	12,5	17	13
101541038	10	R3/8	26,5	51,5	12,5	17	13



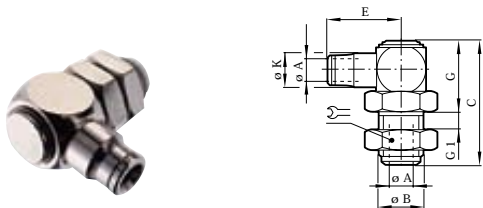
Équerre avec embout lisse

EGALE							
Modèle	Ø ext. Tube (ØA)	Ø ext. Mâle (ØA1)	C	E	ØK	1	
100430400	4	4	9,5	25,0	10	7	
100430600	6	6	19,0	27,5	12	9	
100430800	8	8	21,0	29,5	14	-	
100430805	8	5	19,5	30,0	14	-	

PROLONGEE							
Modèle	Ø ext. Tube (ØA)	Ø ext. Mâle (ØA1)	C	E	ØK	1	
100440600	6	6	19	39	12	9	

RACCORDS INSTANTANÉS PNEUFIT

Pour tube Ø 4 à 14 mm



Traversée de cloison coudée orientable

Modèle	Ø ext. Tube (ØA)	B	C	E	G1	G	ØK	
100490400	4	M12x1,0	35,5	20,5	7	21,5	10,0	17
100490500	5	M12x1,0	35,5	21,5	7	21,5	11,0	17
100490600	6	M14x1,5	40,0	24,0	7	24,5	12,0	19
100490800	8	M16x1,5	45,0	26,5	7	30,0	14,5	22
100491000	10	M22x1,5	49,0	31,5	9	31,0	17,0	27
100491200	12	M24x1,5	54,0	38,0	12	32,5	20,5	30
100491400	14	M26x1,5	57,0	38,0	15	32,5	22,5	32



Té orientable piquage central

Modèle	Ø ext. Tube (ØA)	Filetage conique (B)	C	E	G	ØK		1
101670418	4	R1/8	34,0	21,5	7,5	10,0	10	7,0
101670428	4	R1/4	34,0	24,0	11,0	10,0	14	7,0
101670518	5	R1/8	37,0	22,0	7,5	11,0	11	9,0
101670618	6	R1/8	39,0	22,5	7,5	12,0	11	9,0
101670628	6	R1/4	39,0	25,0	11,0	12,0	14	9,0
101670818	8	R1/8	42,5	24,0	7,5	14,5	14	11,0
101670828	8	R1/4	42,5	26,0	11,0	14,5	14	11,0
101670838	8	R3/8	43,5	30,5	12,5	14,5	17	13,3
101671028	10	R1/4	53,5	29,0	11,0	17,0	17	13,3
101671038	10	R3/8	53,5	30,5	12,5	17,0	17	13,3
101671048	10	R1/2	53,5	34,5	16,0	17,0	22	13,3
101671228	12	R1/4	63,5	32,0	11,0	20,5	19	16,0
101671238	12	R3/8	63,5	34,0	12,5	20,5	22	16,0
101671248	12	R1/2	63,5	38,0	16,0	20,5	22	16,0
101671438	14	R3/8	61,5	33,0	12,5	22,5	22	17,0
101671448	14	R1/2	63,5	37,0	16,0	22,5	22	17,0



Té fixe piquage au centre

Modèle	Ø ext. Tube (ØA)	Filetage conique (B)	C	E	G	ØK	
101650418	4	R1/8	34,0	15,0	7,5	10,0	7
101650518	5	R1/8	37,0	15,5	7,5	11,0	7
101650618	6	R1/8	39,0	16,0	7,5	12,0	8
101650628	6	R1/4	40,0	20,0	11,0	12,0	11
101650818	8	R1/8	42,5	17,0	7,5	14,5	11
101650828	8	R1/4	42,5	20,0	11,0	14,5	11
101651028	10	R1/4	53,5	21,5	11,0	17,0	13
101651228	12	R1/4	63,5	23,5	11,0	20,5	16



Té égal

Modèle	Ø ext. Tube (ØA)	C	E	ØK	
100600400	4	34,0	17,0	10,0	7
100600500	5	37,0	18,5	11,0	7
100600600	6	39,0	19,5	12,0	8
100600800	8	42,5	21,5	14,5	11
100601000	10	53,5	26,5	17,0	13
100601200	12	63,5	31,5	20,5	16
100601400	14	66,5	33,0	21,5	17



Té orientable piquage central

Modèle	Ø ext. Tube (ØA)	Métrique & Filetage cylindr. (B)	C	E	G	ØK	ØK1		1
102670405	4	M5	34,0	19,5	4,0	10,0	8,0	7	8
102670418	4	G1/8	34,0	22,0	5,5	10,0	14,0	7	11
102670505	5	M5	37,0	20,0	4,0	11,0	8,0	9	8
102670518	5	G1/8	37,0	22	5,5	11,0	14,0	9	11
102670528	5	G1/4	37,0	26,0	8,0	11,0	18,0	9	11
102670605	6	M5	39,0	20,5	4,0	12,0	8,0	9	8
102670618	6	G1/8	39,0	23,0	5,5	12,0	14,0	9	11
102670628	6	G1/4	39,0	26,5	8,0	12,0	18,0	9	11
102670818	8	G1/8	42,5	23,5	5,5	14,0	14,0	11	13
102670828	8	G1/4	42,5	29,0	8,0	14,0	18,0	11	17
102670838	8	G3/8	43,5	22,0	9,0	14,0	22,0	13	19
102671028	10	G1/4	53,5	31,5	8,0	17,0	18,0	13	17
102671038	10	G3/8	53,5	33,5	9,0	17,0	22,0	13	19
102671228	12	G1/4	63,5	35,5	8,0	20,5	18,0	16	19
102671238	12	G3/8	63,5	37,0	9,0	20,5	22,0	16	19
102671438	14	G3/8	61,5	36,0	9,0	21,5	22,0	17	19
102671448	14	G1/2	63,5	39,0	11,0	21,5	26,0	17	24

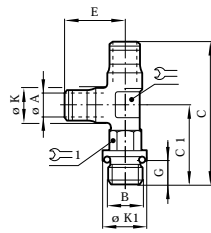


Té fixe piquage en bout

Modèle	Ø ext. Tube (ØA)	Filetage conique (B)	C	C1	E	G	ØK	
101750618	6	R1/8	35,5	16,0	19,5	7,5	12,0	8
101750818	8	R1/8	38,0	17,0	21,5	7,5	14,5	11
101750828	8	R1/4	41,5	20,0	21,5	11,0	14,5	11

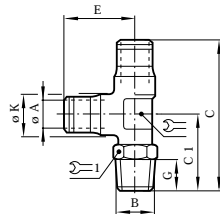
RACCORDS INSTANTANÉS PNEUFIT

Pour tube Ø 4 à 14 mm



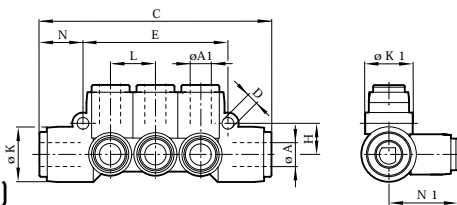
Té orientable piquage en bout

Modèle	Ø ext. Tube (ØA)	Métrique & Filetage cylindr. (B)	C	C1	E	G	ØK	ØK1		
102680405	4	M5	36,5	19,5	17,0	4,0	10,0	8,0	7	8
102680418	4	G1/8	38,5	22,0	17,0	5,5	10,0	14,0	7	11
102680618	6	G1/8	42,5	23,0	19,5	5,5	12,0	14,0	9	11
102680628	6	G1/4	46,0	26,5	19,5	8,0	12,0	18,0	9	11
102680818	8	G1/8	45,0	24,0	21,5	5,5	14,0	14,0	11	13
102680828	8	G1/4	50,5	29,0	21,5	8,0	14,0	18,0	11	17
102680838	8	G3/8	55,0	33,0	21,5	9,0	14,0	22,0	13	19
102681028	10	G1/4	58,3	31,5	26,5	8,0	17,0	18,0	13	17
102681038	10	G3/8	60,0	33,5	26,5	9,0	17,0	22,0	13	19
102681228	12	G1/4	67,0	35,5	31,5	8,0	20,5	18,0	16	19
102681238	12	G3/8	68,5	37,0	31,5	9,0	20,5	22,0	16	19
102681438	14	G3/8	69,0	36,0	33,0	9,0	21,5	22,0	17	19
102681448	14	G1/2	72,5	39,0	33,0	11,0	21,5	26,0	17	24



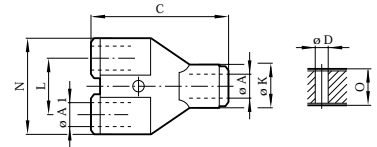
Té orientable piquage en bout

Modèle	Ø ext. Tube (ØA)	Filetage Tube conique (B)	C	C1	E	G	ØK		
101680418	4	R1/8	38,5	20,5	17,0	7,5	10,0	7	10
101680428	4	R1/4	41,0	24,0	17,0	11,0	10,0	7	14
101680518	5	R1/8	40,5	22,0	18,5	7,5	11,0	9	11
101680618	6	R1/8	42,0	22,5	19,5	7,5	12,0	9	11
101680628	6	R1/4	44,5	25,0	19,5	11,0	12,0	9	14
101680818	8	R1/8	45,0	24,0	21,5	7,5	14,0	11	14
101680828	8	R1/4	47,5	26,0	21,5	11,0	14,0	11	14
101680838	8	R3/8	52,5	30,5	22,0	12,5	14,0	13	17
101681028	10	R1/4	55,5	29,0	26,5	11,0	17,0	13	17
101681038	10	R3/8	57,0	30,5	26,5	12,5	17,0	13	17
101681228	12	R1/4	63,5	32,0	31,5	11,0	20,5	16	19
101681238	12	R3/8	66,0	34,0	31,5	12,5	20,5	16	22
101681248	12	R1/2	70,0	38,0	31,5	16,0	20,5	16	22
101681438	14	R3/8	66,5	33,0	33,0	12,5	21,5	17	22
101681448	14	R1/2	70,0	37,0	33,0	16,0	21,5	17	22



Nourrice (8 tubes)

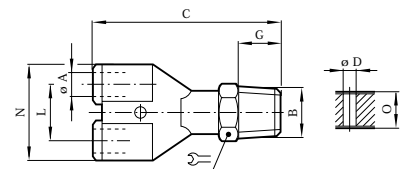
Modèle	Ø ext. Tube Entrée (ØA)	Ø ext. Tube Sortie (ØA1)	C	ØD	E	H	L	N	N1	ØK	ØK1
100D60804	8	4	68	3,5	42,0	9,0	13,0	12,5	20,0	16,0	14,0
100D60806	8	6	68	3,5	42,0	9,0	13,0	12,5	20,2	16,0	14,0
100D61006	10	6	83	3,5	48,0	10,5	15,0	17,0	22,7	20,0	16,0
100D61008	10	8	83	3,5	48,0	10,5	15,0	17,0	22,7	20,0	16,0



Raccord en 'Y'

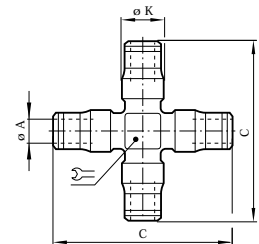
Modèle	Ø ext. Tube (ØA)	Ø ext. Tube (ØA1)	C	ØD	L	N	ØK	Ø
100820400	4	4	34,0	3,0	11,0	22,0	11	10,5
100820600	6	6	38,5	3,0	14,0	27,0	13	12,5
100820800	8	8	40,5	3,0	16,0	31,0	15	13,5
100821000	10	10	49,5	4,0	20,5	42,0	20,0	15,0

Modèle	Ø ext. Tube (ØA)	Ø ext. Tube (ØA1)	C	ØD	L	N	ØK	Ø
100820604	6	4	38,0	3,0	14,0	27,0	13	12,5
100820806	8	6	40,5	3,0	16,0	31,0	15	13,5
100821008	10	8	49,5	4,0	20,5	42,0	20,0	15,0



Raccord en 'Y'

Modèle	Ø ext. Tube (ØA)	Filetage Tube conique (B)	C	ØD	G	L	N	Ø	
101880418	4	R1/8	43,5	3,0	7,5	11,0	22,5	10,5	10
101880618	6	R1/8	48,0	3,0	7,5	14,0	28,0	12,5	11
101880818	8	R1/8	51,0	3,0	7,5	16,0	32,0	13,5	14
101880828	8	R1/4	54,5	3,0	11,0	16,0	32,0	13,5	11
101881038	10	R3/8	67,0	4,0	12,5	22,0	42,5	15,0	19
101881048	10	R1/2	70,0	4,0	16,0	22,0	42,5	15,0	22



Raccord en croix

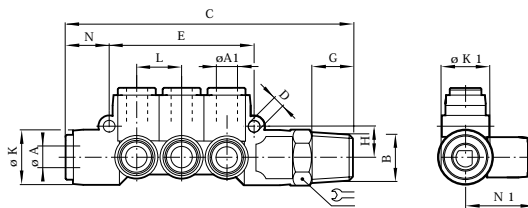
Modèle	Ø ext. Tube (ØA)	C	ØK	
100900400	4	42,0	10,5	10
100900600	6	47,5	12,0	10
100900800	8	57,5	14,5	13
100901000	10	68,5	17,0	13

RACCORDS INSTANTANÉS PNEUFIT

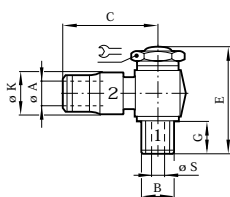
Pour tube Ø 4 à 14 mm



Nourrice avec embout fileté

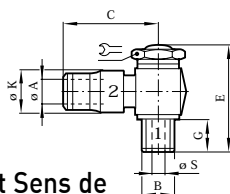


Modèle	Ø ext. Tube Entrée (ØA)	Ø ext. Tube Sortie (x6) (ØA1)	Filetage conique (B)	C	ØD	E	G	H	L	N	N1	ØK	ØK1	
101D60628	8	6	R1/4	83	3,4	42,0	11,0	9,0	13,0	12,5	20,0	16,0	14,0	17
101D60638	8	6	R3/8	85	3,4	42,0	12,5	9,0	13,0	12,5	20,0	16,0	14,0	19
101D60848	10	8	R1/2	104	3,4	48,0	16,0	10,5	15,0	17,0	22,5	20,0	16,0	22



Raccord banjo

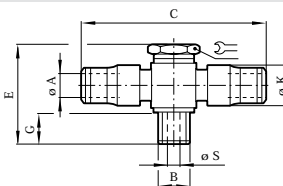
Modèle	Ø ext. Tube (A)	Métrique & Filetage cylindr. (B)	C	E	G	ØK	ØS	
10A510405	4	M5	18,5	22	4,0	9,5	2,5	8
10A510418	4	G1/8A	20,5	30	6,0	11,0	5,0	14
10A510505	5	M5	20,0	22	4,0	11,0	2,5	8
10A510605	6	M5	22,0	22	4,0	12,5	2,5	8
10A510618	6	G1/8A	23,5	30	6,0	12,5	5,0	14
10A510628	6	G1/4A	24,0	34	7,4	13,0	8,5	17
10A510818	8	G1/8A	23,5	30	6,0	14,0	5,0	14
10A510828	8	G1/4A	24,5	34	7,5	14,0	8,5	17
10A510838	8	G3/8A	26,5	41	9,0	16,5	10,0	22
10A511028	10	G1/4A	30,0	34	7,5	16,0	8,5	17
10A511038	10	G3/8A	31,0	41	9,0	17,0	10,0	22



Raccord banjo limiteur de débit Sens de régulation: filetage vers tube (réglage par tournevis)

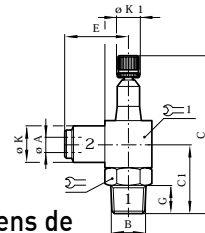
Modèle	Ø ext. Tube (A)	Métrique & Filetage cylindr. (B)	C	E	G	ØK	ØS	
10K510405	4	M5	18,5	27,0	4,5	9,5	2,5	8
10K510418	4	G1/8	20,5	34,0	6,0	11,0	5,0	14
10K510505	5	M5	20,0	27,0	4,5	11,0	2,5	8
10K510518	5	G1/8	21,5	34,0	6,0	11,5	5,0	14
10K510605	6	M5	22,0	27,0	4,5	12,5	2,5	8
10K510618	6	G1/8	23,5	34,0	6,0	12,5	5,0	14
10K510628	6	G1/4	24,0	36,5	6,0	13,0	8,5	17
10K510818	8	G1/8	23,5	34,0	6,0	13,5	5,0	14
10K510828	8	G1/4	24,5	36,5	6,0	14,0	8,5	17
10K510838	8	G3/8	26,5	51,5	10,0	16,5	10,0	22
10K511028	10	G1/4	30,0	36,5	6,0	15,7	8,5	17
10K511038	10	G3/8	31,0	51,5	10,0x	17,0	10,0	22
10K511238	12	G3/8	33,0	51,5	10,0	17,5	10,0	22
10K511248	12	G1/2	38,0	57,5	10,0	17,5	10,0	27

Pression d'utilisation max. 10 bar.



Banjo en T

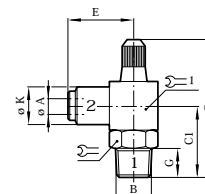
Modèle	Ø ext. Tube (A)	Métrique & Filetage cylindr. (B)	C	E	G	ØK	ØS	
10A710405	4	M5	37,5	22	4,0	9,5	2,5	8
10A710418	4	G1/8	41,0	30	6,0	11,0	5,0	14
10A710618	6	G1/8	47,5	30	6,0	12,5	5,0	14
10A710628	6	G1/4	48,5	34	7,5	13,0	8,5	17
10A710818	8	G1/8	47,5	30	6,0	14,0	5,0	14
10A710828	8	G1/4	49,5	34	7,5	14,0	8,5	17



Raccord banjo limiteur de débit Sens de régulation: filetage vers tube (réglage par vis moletée)

Modèle	Ø ext. Tube (ØA)	Filetage conique (B)	C	C1	E	G	ØK	ØK1		
10TA00418	4	R1/8	53,0	22,5	22,0	9,5	11,5	9,0	14	16
10TA00618	6	R1/8	53,0	22,5	23,0	9,5	13,0	9,0	14	16
10TA00628	6	R1/4	67,0	29,5	25,5	13,5	13,5	11,0	17	20
10TA00828	8	R1/4	67,0	29,5	27,0	14,5	15,5	11,0	17	20
10TA00838	8	R3/8	78,0	33,0	28,0	14,5	15,5	13,0	19	22
10TA01028	10	R1/4	67,0	29,5	31,5	13,5	19,5	11,0	17	20
10TA01038	10	R3/8	78,0	33,0	32,5	14,5	19,5	13,0	19	22
10TA01248	12	R1/2	90,0	41,5	38,0	16,0	24,0	17,0	22	28

Pression d'utilisation max. 10 bar.



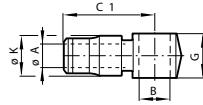
Raccord banjo limiteur de débit Sens de régulation: filetage vers tube (réglage par tournevis)

Modèle	Ø ext. Tube (ØA)	Filetage conique (B)	C	C1	E	G	ØK		
10T000618	6	R1/8	42,0	22,5	23,0	9,5	13,0	14	16

Pression d'utilisation max. 10 bar.

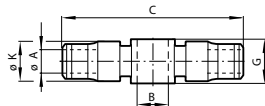
RACCORDS INSTANTANÉS PNEUFIT

Pour tube Ø 4 à 14 mm



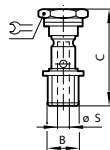
Corps de banjo

Modèle	Ø ext. Tube (ØA)	Filetage (B)	C1	G	ØK
100510405	4	M5	18,5	12,5	9,5
100510418	4	G1/8	20,5	14,0	11,0
100510505	5	M5	20,0	12,5	11,0
100510605	6	M5	22,0	12,6	12,5
100510618	6	G1/8	23,5	14,0	12,5
100510628	6	G1/4	24,0	16,0	13,0
100510818	8	G1/8	23,5	14,0	14,0
100510828	8	G1/4	24,5	16,0	14,0
100510838	8	G3/8	26,5	20,5	16,5
100511028	10	G1/4	30,0	16,0	16,0
100511038	10	G3/8	31,0	20,5	17,0
100511238	12	G3/8	33,0	20,5	17,5
100511248	12	G1/2	38,0	22,0	17,5



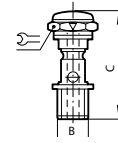
Corps de banjo double

Modèle	Ø ext. Tube (ØA)	Filetage (B)	C	G	ØK
100710405	4	M5	37,5	12,5	9,5
100710418	4	G1/8	41,0	14	11,0
100710605	6	M5	41,5	12,5	11,5
100710618	6	G1/8	47,5	14	12,5
100710628	6	G1/4	48,5	16	13,0
100710818	8	G1/8	47,5	14	14,0
100710828	8	G1/4	49,5	16	14,0



Vis pour banjo

Modèle	Métrique & Filetage cylindr. (B)	C	ØS	U
20A000005	M5	22	2,5	8
20A000018	G1/8	29	5,0	14
20A000028	G1/4	33	8,5	17
20A000038	G3/8	41	10,0	22
20A000048	G1/2	49	11,5	27

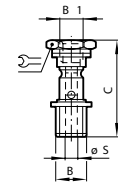


Vis pour banjo simple étage Limiteur de débit

(RÉGLAGE PAR TOURNEVIS)

Modèle	Débit	Métrique & Filetage cylindr. (B)	C	U
20K000018	Régulation: filetage vers tube	G1/8A	34,0	14
20K000028	Régulation: filetage vers tube	G1/4A	36,5	17
20L000005	Régulation: tube vers filetage	M5	27,5	8
20L000018	Régulation: tube vers filetage	G1/8A	34,0	14
20L000028	Régulation: tube vers filetage	G1/4A	36,5	17
20L000038	Régulation: tube vers filetage	G3/8A	51,5	22
20M000018	Bidirectionnel	G1/8A	34,0	14
20M000028	Bidirectionnel	G1/4A	36,5	17
20M000048	Bidirectionnel	G1/2A	57,0	27

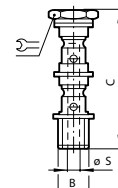
Pression d'utilisation max. 10 bar.



Vis pour banjo Avec piquage en tête

AVEC PIQUAGE EN TÊTE (BSP PARALLÈLE)

Modèle	Filetage (B)	Filetage (B1)	C	ØS	U
20E001818	G1/8	G1/8	36,0	5,0	14
20F002828	G1/4	G1/4	45,0	8,5	17
20G003838	G3/8	G3/8	52,0	10,0	22

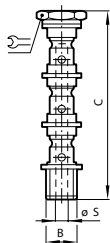


Vis pour banjo Double étage


Modèle	Métrique & Filetage cylindr. (B)	C	ØS	U
20B000005	M5	34,5	2,5	8
20B000018	G1/8	46,5	5,0	14
20B000028	G1/4	52,5	8,5	17
20B000038	G3/8	64,0	10,0	22
20B000048	G1/2	72,5	11,5	27

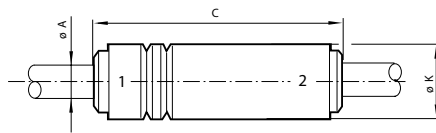
RACCORDS INSTANTANÉS PNEUFIT

Pour tube Ø 4 à 14 mm



Vis pour banjo Triple étage

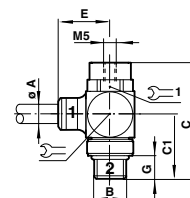
Modèle	Filetage cylindr. (B)	C	ØS	
20C000018	G1/8	63,0	5,0	14
20C000028	G1/4	71,5	8,5	17
20C000038	G3/8	87,0	10,0	22



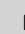
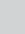
Clapet anti-retour

Modèle	Ø ext. Tube ØA	C	ØK
T50P0004	4	49	11
T50P0006	6	56,5	13
T50P0008	8	61	15
T50P0010	10	77,5	20
T50P0012	12	88,5	22

*Cv: US gal/min. **C: dm³/(s.bar).



Modèles

CLAPETS ANTI-RETOUR PILOTÉS	Ø ext. Tube ØA	B	C	C1	E	G			1
102GA0418	4	G1/8	41	20	22	6	13	16	
102GA0618	6	G1/8	41	20	23	6	13	16	
102GA0628	6	G1/4	48	26	25	10,5	17	20	
102GA0828	8	G1/4	48	26	26	10,5	17	20	
102GA0838	8	G3/8	55	29	28	10,8	22	24	
102GA1038	10	G3/8	55	29	32,5	10,8	22	24	
102GA1248	12	G1/2	65,5	36	39,5	12,8	27	30	